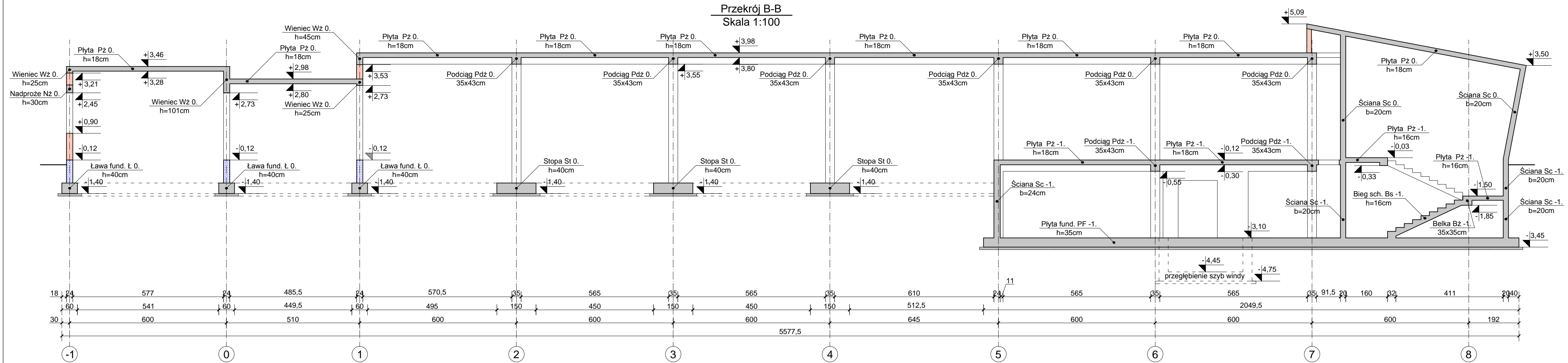


Przekrój B-B  
Skala 1:100

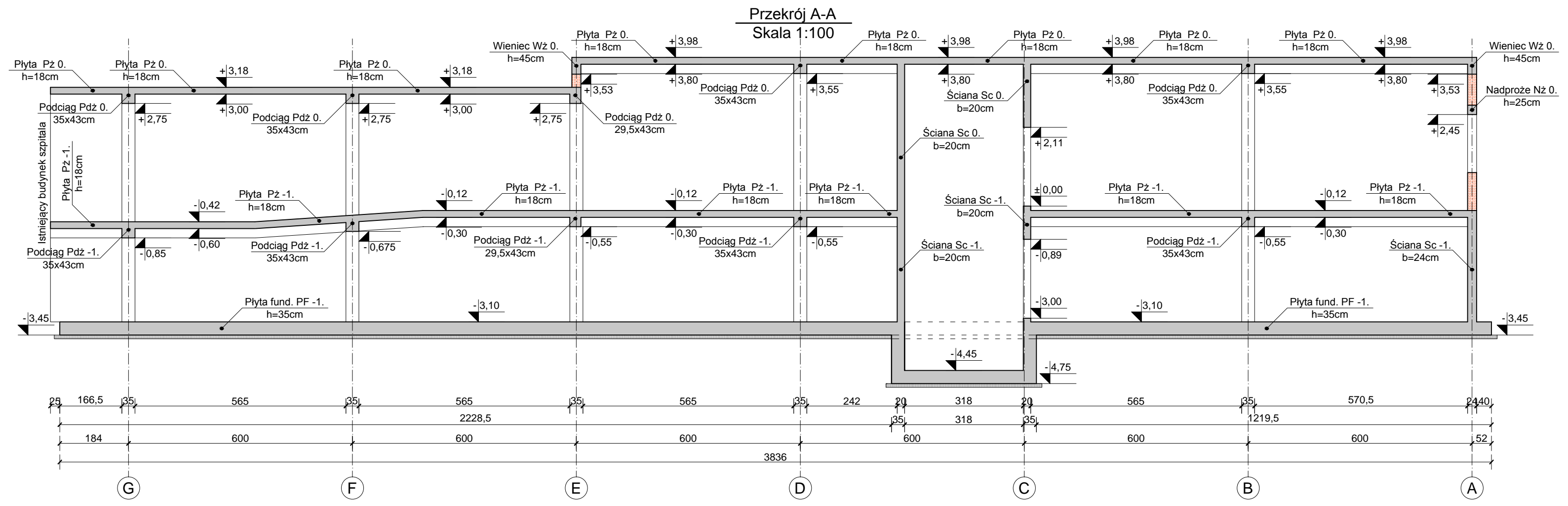


UWAGI:

- Elementy żelbetowe:  
Beton C25/30 (B30) poniżej gruntu beton W8  
Stal A-IIIIN B500SP  
Otulina zbrojenia płyty fundamentowej 5,0cm  
Otulina zbrojenia ścian i słupów na styku z gruntem 4,0cm  
Pozostała otulina 3,0cm
- Szczegóły rozwiązań konstrukcyjnych wg projektu wykonawczego
- Wszystkie rysunki rozpatrywać łącznie, wymiary weryfikować z częścią architektoniczną projektu

- ELEMENTY ŻELBETOWE
- ELEMENTY MUROWANE Z BLOCZKA BETONOWEGO
- ELEMENTY MUROWANE Z BLOCZKA WAPIENNO-PIASKOWEGO

Przekrój A-A  
Skala 1:100



**BSIPSZ**  
BIURO STUDIÓW I PROJEKTÓW SŁUŻBY ZDROWIA

tel.: 71 355 73 66 • fax: 71 355 74 31 • e-mail: poczta@bsipsz.pl • web: www.bsipsz.pl

jednostka projektowa: BIURO STUDIÓW I PROJEKTÓW SŁUŻBY ZDROWIA WE WROCŁAWIU SP. Z O.O.  
pl. Solidarności 1/3/5 ; 53-661 Wrocław

inwestor: POWIATOWE CENTRUM MEDYCZNE W GRÓJCU SP. Z O.O.  
ul. Ks. Piotra Skargi 10 ; 05-600 Grójec

temat: BUDOWA SZPITALNEGO ODDZIAŁU RATUNKOWEGO Z WYPOSAŻENIEM WRAZ Z BUDOWĄ ŁAWOWISKA DLA ŚMIGŁOWCÓW RATUNKOWYCH LOTNICZEGO POGOTOWIA RATUNKOWEGO W POWIATOWYM CENTRUM MEDYCZNYM W GRÓJCU

ZESPÓŁ PROJEKTOWY:		
architektura:	nr uprawnień:	podpisy:
projektant: mgr inż. Józef Szybiński uprawnienia w specjal. konstrukcyjno-bud. bez ograniczeń	286/DOŚ/14	
sprawdzający: mgr inż. Tomasz Ambroży uprawnienia w specjal. konstrukcyjno-bud. bez ograniczeń	192/DOŚ/12	
temat rysunku: PRZEKROJE POPRZECZNE	stadium: KONSTRUKCJA	PROJEKT BUDOWLANY
	branża: KONSTRUKCJA	data: 02.2017
	skala: 1:100	nr rysunku: K-06